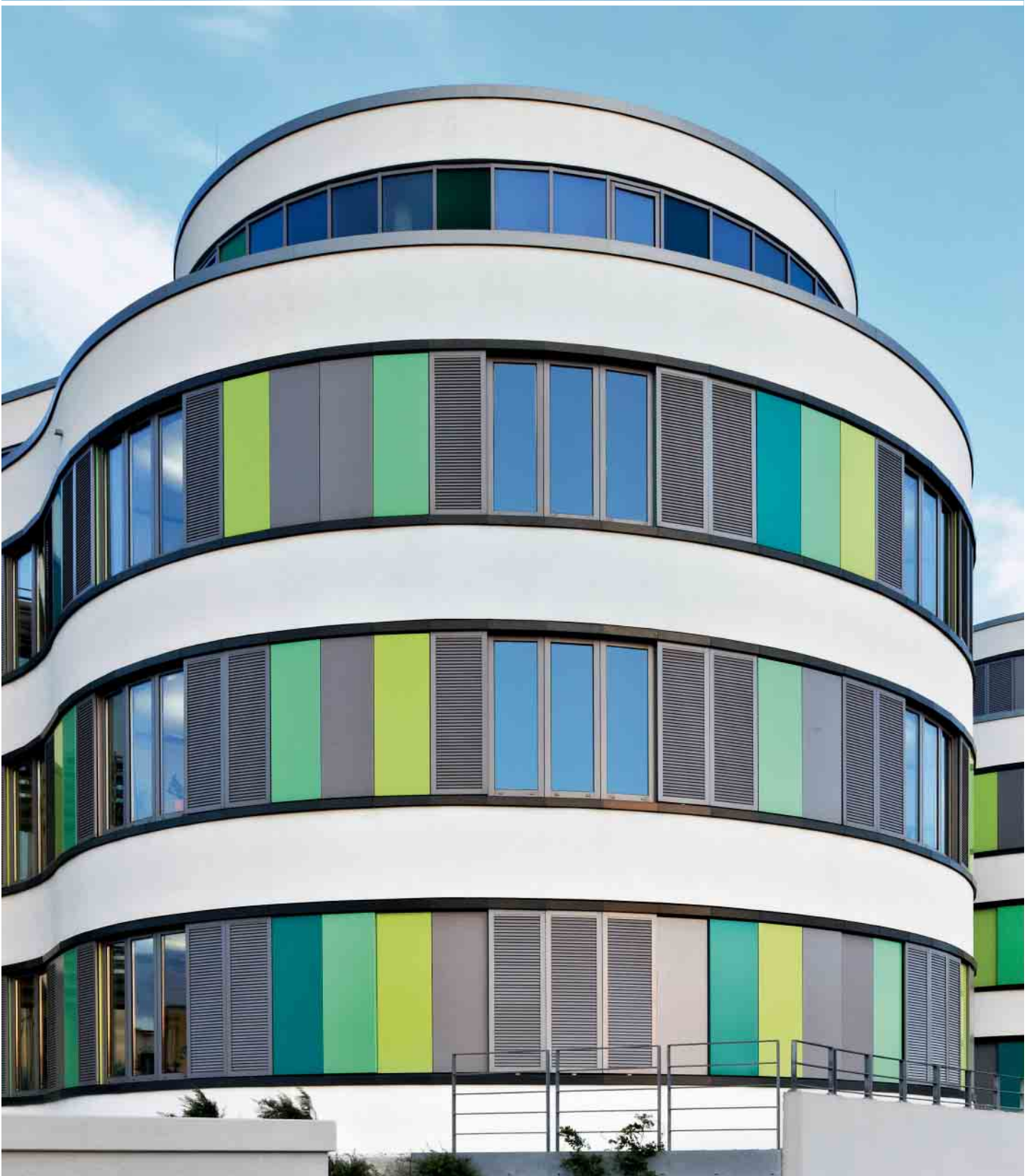
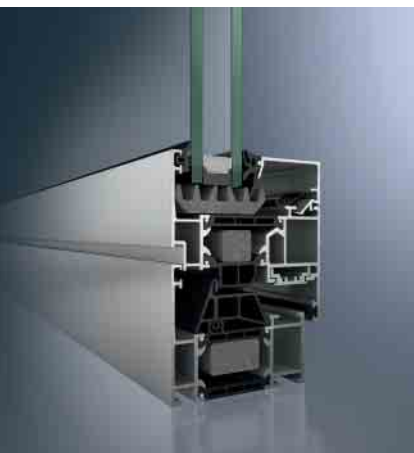


Schüco AWS 70

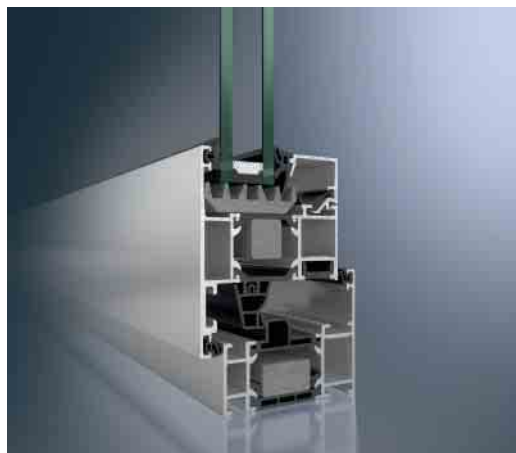
Aluminium-Fenstersystem
Aluminium window system



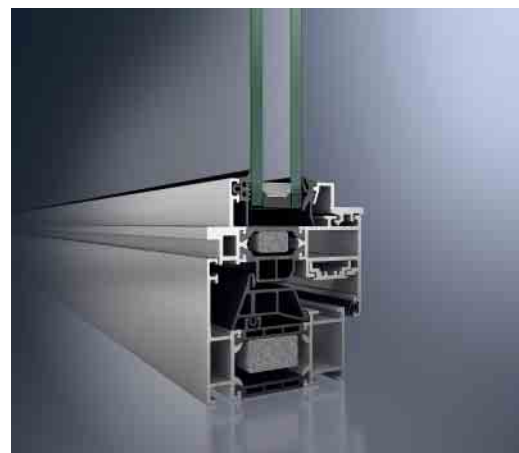
Schüco AWS 70



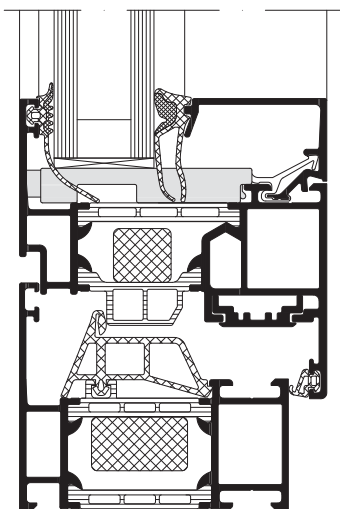
Schüco Fenster AWS 70.HI
Schüco Window AWS 70.HI



Schüco Fenster AWS 70.HI, außen öffnend
Schüco Window AWS 70.HI, outward-opening



Schüco Fenster AWS 70 ST.HI,
System mit schmaler Stahlkontur
Schüco Window AWS 70 ST.HI,
system with narrow steel contour



AWS 70, Maßstab 1:2
AWS 70, scale 1:2

Das hochwertige Fenstersystem mit umfangreichen Lösungsvarianten

Mit dem Schüco Fenster AWS 70 bündelt Schüco Lösungen für alle Anforderungen in einem System. Funktionale Vorteile verbinden sich mit architektonischen und gestalterischen Aspekten. In aufeinander abgestimmten Bauteilen vereinen sich Vorzüge wie hohe Wärmedämmungen, schlanke Ansichtsbreiten, verdeckt liegende, klassisch manuelle oder integrierte elektromechanische Beschläge für nach innen und nach außen öffnende Fenster. Für eine weichere Linienführung bietet die abgerundete SL-Flügelkontur (Soft Line) in Verbindung mit der passenden Glasleiste eine attraktive Lösung. Mit seinen abgeschrägten Außenkonturen ist das Schüco Fenstersystem AWS 70 RL.HI (Residential Line) bestens für die Modernisierung oder die optische Akzentuierung geeignet. Bei der Rekonstruktion alter Stahlfenster oder der Ausstattung von Neubauten mit attraktiver Stahloptik eignet sich das Schüco Fenstersystem AWS 70 ST.HI (Steel Contour) mit seiner schmalen Stahlkontur. Für eine wirtschaftliche Lösung in Pfosten-Riegel-Anmutung steht das System AWS 70 WF.HI mit seinen vielen Gestaltungsmöglichkeiten zur Verfügung.

The high-quality window system with a comprehensive range of solutions

With the new AWS 70 windows, Schüco has created a system to meet all requirements. Functional benefits are combined with architectural and design features. Benefits such as high thermal insulation, narrow face widths, concealed, traditional manual or integrated electromechanical fittings are combined in perfectly integrated components for inward and outward-opening windows. The rounded SL (Soft Line) vent contour in conjunction with the matching glazing bead is an attractive solution for softer lines. With its bevelled outer contours, the Schüco AWS 70 RL.HI (Residential Line) window system is ideally suited to modernisation projects or for giving visual emphasis. The Schüco AWS 70 ST.HI (Steel Contour) window system, with its very narrow steel contour, is ideal both for refurbishing old steel windows and for fitting new homes with attractive steel-look windows. The AWS 70 WF.HI system with its many design options is ideal as an economical solution with a mullion/transom appearance.

Schüco AWS 70.HI **Schüco AWS 70 BS.HI** **Schüco AWS 70 WF.HI**

Produktvorteile Product benefits

<ul style="list-style-type: none"> ▪ Hochwärmegeädämmtes Aluminium-Fenstersystem ▪ Breites Profilsortiment inklusive der Designsysteme Schüco AWS 70 RL.HI (Residential Line), Schüco AWS 70 SL.HI (Soft Line) und Schüco AWS 70 ST.HI (Steel Contour) ▪ Optional als Kurbel-Dreh-Kipp-Lösung für schwere, große Elemente ▪ Highly thermally insulated aluminium window system ▪ Wide range of profiles including the Schüco AWS 70 RL.HI (Residential Line), Schüco AWS 70 SL.HI (Soft Line) and Schüco AWS 70 ST.HI (Steel Contour) design systems ▪ Also available as a crank-operated turn/tilt solution for large heavy units 	<ul style="list-style-type: none"> ▪ Blockfenstersystem mit verdecktem Flügelrahmen ▪ Sehr schmale Ansichten ab 67 mm durch nicht sichtbare Glasleisten ▪ Umfangreiches Profilsortiment mit Pfostenprofilen bis 44 mm Ansichtsbreite, Stulpflügel und Flügel sprossen ▪ Block window system with concealed vent frame ▪ Very narrow face widths from 67 mm due to concealed glazing beads ▪ Comprehensive profile range with mullion face widths of up to 44 mm, double-vents and vent sash bars 	<ul style="list-style-type: none"> ▪ Fensterfassade basierend auf der Lösung des Block-Systems Schüco AWS 70 BS.HI ▪ Geringer Rahmenanteil und hoher Scheibenanteil durch verdeckt liegenden Flügel ▪ Außenansicht mit einer Ansichtsbreite von 50 mm ▪ Umfangreiche Gestaltungsmöglichkeiten mit Deckschalenvarianten aus dem Schüco Fassadensystem FW 50+ ▪ Window façade based on the Schüco AWS 70 BS.HI block system solution ▪ Proportionally less frame and more glass due to concealed vent ▪ External face width of 50 mm ▪ Comprehensive design options with cover cap versions from the Schüco FW 50+ façade system
----------------------------------------------------------------------------------------------------------------------------------------------------------------------------------------------------------------------------------------------------------------------------------------------------------------------------------------------------------------------------------------------------------------------------------------------------------------------------------------------------------------------------------------------------------------------------------------------------------------------------------------------------------------------------------------------------	--------------------------------------------------------------------------------------------------------------------------------------------------------------------------------------------------------------------------------------------------------------------------------------------------------------------------------------------------------------------------------------------------------------------------------------------------------------------------------------------------------------------------------------------------------------	--------------------------------------------------------------------------------------------------------------------------------------------------------------------------------------------------------------------------------------------------------------------------------------------------------------------------------------------------------------------------------------------------------------------------------------------------------------------------------------------------------------------------------------------------------------------------------------------------------------------------------------------------------------------------------------------------------------

Verarbeitungsvorteile Fabrication benefits

<ul style="list-style-type: none"> ▪ Kompatibel mit dem Türenprogramm Schüco ADS/ADS HD ▪ Compatible with the Schüco ADS / ADS HD door range 	<ul style="list-style-type: none"> ▪ Optional als „schwimmendes Fenster“ möglich ▪ Can be used as a „floating window“ 	<ul style="list-style-type: none"> ▪ Schüco TipTronic einsetzbar ▪ Schüco TipTronic can be used
----------------------------------------------------------------------------------------------------------------------------------------------------------------------	-----------------------------------------------------------------------------------------------------------------------------------------------	-------------------------------------------------------------------------------------------------------------------------

Technische Daten Technical data

	AWS 70.HI	AWS 70 BS.HI	AWS 70 WF.HI
U _f -Werte in W/(m ² K) ab U _f values in W/(m ² K) from	1,5	1,4	2,2
Bautiefe in mm Basic depth in mm	70	70	70
Schüco TipTronic einsetzbar Schüco TipTronic can be used	■	■	■
Schalldämmung/Norm DIN EN 20140 bis R _w -Wert in dB Sound insulation/standard DIN EN 20140 up to R _w value in dB	48	45	45
RC/Einbruchhemmung/Norm DIN EN 1627 (Klasse) RC/burglar resistance/standard DIN EN 1627 (Class)	RC3 (WK3)	RC3 (WK3)	WK1
Schlagregendichtheit/Norm DIN EN 12208 (Klasse) Watertightness/standard DIN EN 12208 (Class)	9a	9a	9a
Luftdurchlässigkeit/Norm DIN 12207 (Klasse) Air permeability/standard DIN 12207 (Class)	4	4	4
Windlastwiderstand/Norm DIN 12210 (Klasse) Wind load resistance/standard DIN 12210 (Class)	C5/B5	C5/B5	C5/B5

Schüco AWS 70



Die Anforderungen an das Design eines Fensters werden immer umfassender. Ob bei der Modernisierung antiker Fenster oder als optisches Highlight von Neubauten, das Fenstersystem Schüco AWS 70 verbindet Stiltreue und Zeitlosigkeit mit überzeugender Wärmedämmung.

The demands on window design are becoming ever more extensive. Whether it is for the modernisation of antique windows or as a visual highlight on newbuilds, the Schüco AWS 70 window system combines original style and timelessness with impressive thermal insulation.

Schüco International KG

www.schueco.com

Das Neueste in den sozialen Netzwerken unter:
www.schueco.de/newsroom

The latest from the social networks at:
www.schueco.de/newsroom

Schüco: Systemlösungen für Fenster, Türen, Fassaden und Solar.

Mit seinem weltweiten Netzwerk aus Partnern, Architekten, Planern und Investoren realisiert Schüco nachhaltige Gebäudehüllen, die im Einklang mit Natur und Technik den Menschen mit seinen Bedürfnissen in den Vordergrund stellen. Dabei werden höchste Ansprüche an Design, Komfort und Sicherheit erfüllt, gleichzeitig durch Energieeffizienz CO₂-Emissionen reduziert und so die natürlichen Ressourcen geschont. Das Unternehmen mit seinen Sparten Metallbau, Kunststoff und Neue Energien liefert zielgruppengerechte Produkte für Neubau und Modernisierung, die den individuellen Anforderungen der Nutzer in allen Klimazonen gerecht werden. Schüco ist mit mehr als 5.000 Mitarbeitern und 12.000 Partnerunternehmen in 78 Ländern aktiv und hat in 2012 einen Jahresumsatz von 1,8 Milliarden Euro erwirtschaftet.

Schüco: System solutions for windows, doors, façades and solar products.

Together with its worldwide network of partners, architects, specifiers and investors, Schüco creates sustainable building envelopes which focus on people and their needs in harmony with nature and technology. The highest demands for design, comfort and security can be met, whilst simultaneously reducing CO₂ emissions through energy efficiency, thereby conserving natural resources. The company and its Metal, PVC-U and New Energies divisions deliver tailored products for newbuilds and renovations, designed to meet individual user needs in all climate zones. With more than 5,000 employees and 12,000 partner companies, Schüco is active in 78 countries and achieved a turnover of 1.8 billion euros in 2012.

SCHÜCO